

Резьбовые фитинги

Технические данные

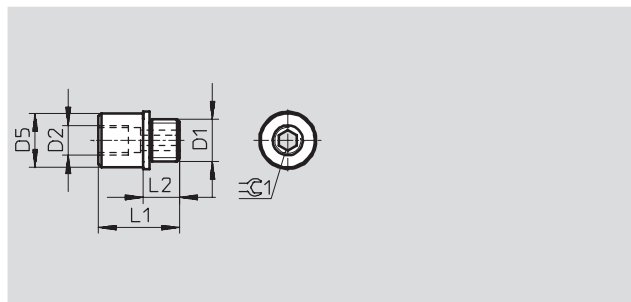
FESTO

Переходной ниппель D

с уплотнительным кольцом

Материал:

Латунь



Размеры и данные для заказа									
Присоединение		D5	L1	L2	Ключ 1	Вес [г]	Номер заказа	Тип	PU*
D1	D2								
M7	M5	9	13,5	6	3	43	161 359	D-M5I-M7A-ISK	10

* Количество штук в упаковке

Переходной ниппель D

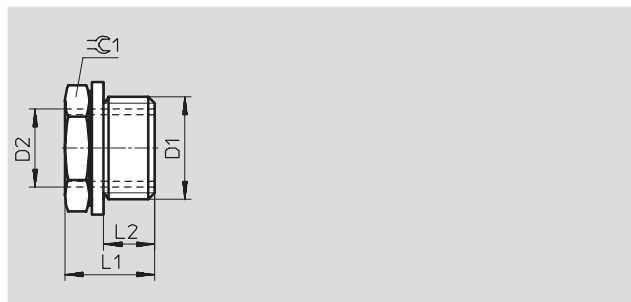
с уплотнительным кольцом

Материал:

Латунь

D-M3I-M5A-S9:

Легированная сталь



Размеры и данные для заказа									
Присоединение		L1	L2	Ключ 1	Вес [г]	Номер заказа	Тип	PU*	
D1	D2								
М резьба									
M5	M3	6	3,5	7	1	30 980	D-M3I-M5A-S9 ¹⁾	10	
G ¹ / ₈	M5 глубина 6 мм	9,5	5	13	10	3 842	D-M5I-1/8A ²⁾	10	
						534 208	D-M5I-1/8A-100	100	
G ¹ / ₄	M5	10,5	4,5	17	12	197 632	D-M5I-1/4A	10	
G ¹ / ₈	M7	9,5	5,0	13	–	534 144	D-M7I-1/8A	10	
Резьба G									
G ¹ / ₄	G ¹ / ₈	10,5	4,5	17	8	3 577	D-1/8I-1/4A	10	
						534 209	D-1/8I-1/4A-100	100	
G ³ / ₈	G ¹ / ₈	14	7	19	–	534 147	D-1/8I-3/8A	10	
G ³ / ₈	G ¹ / ₄	15,5	8,5	19	14	3 581	D-1/4I-3/8A	10	
						534 210	D-1/4I-3/8A-50	50	
G ¹ / ₂	G ¹ / ₄	18,5	11,5	24	36	197 633	D-1/4I-1/2A	10	
G ³ / ₄	G ¹ / ₄	20,4	10	32	–	534 145	D-1/4I-3/4A	10	
G ¹ / ₂	G ³ / ₈	18,5	11,5	24	25	3 585	D-3/8I-1/2A	10	
						534 211	D-3/8I-1/2A-20	20	
G ³ / ₄	G ³ / ₈	20,4	10	32	–	534 146	D-3/8I-3/4A	10	
G ³ / ₄	G ¹ / ₂	24	14	32	45	3 588	D-1/2I-3/4A	1	
G1	G ¹ / ₂	23	13	36	110	197 634	D-1/2I-1A	1	
G1	G ³ / ₄	23	13	36	55	9 168	D-3/4I-1A	1	

1) Стойкая к коррозии и кислотам версия

2) Не содержит меди и тефлона

* Количество штук в упаковке

Базовая программа