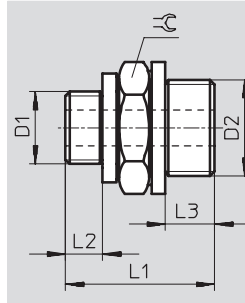


Резьбовые фитинги

Технические данные

Двойной ниппель E

с 2 уплотнительными кольцами



Размеры и данные для заказа

Присоединение		Номинальный размер	L1	L2	L3	Ключ	Вес [г]	Номер заказа	Тип	PU*
D1	D2									
М резьба – Легированная сталь										
M3	M3	1,7	8,4	2,7	2,7	4,5	1	30 987	E-M3-M3-S9*	10
М резьба – Сталь										
M5	M5	2,5	12,4	3,5	3,5	7	2	4 139	E-M5-M5	10
M5	G ¹ / ₈	2,5	15	3,5	5	13	1	4 138	E-M5-1/ ₈ ¹⁾	10
								534 204	E-M5-1/ ₈ -100 ¹⁾	100
G резьба – Алюминий										
G ¹ / ₈	G ¹ / ₈	4,5	17	5	5	13	1	3 573	E-1/ ₈ -1/ ₈	10
G ¹ / ₈	G ¹ / ₄	4,5	20	5	6,5	17	1	3 574	E-1/ ₈ -1/ ₄ ¹⁾	10
								534 205	E-1/ ₈ -1/ ₄ -100 ¹⁾	100
G ¹ / ₄	G ¹ / ₄	6,5	22	6,5	6,5	17	1	3 575	E-1/ ₄ -1/ ₄	10
G ¹ / ₄	G ³ / ₈	6,5	24	6,5	8,5	19	10	3 576	E-1/ ₄ -3/ ₈ ¹⁾	10
								534 206	E-1/ ₄ -3/ ₈ -50 ¹⁾	50
G ³ / ₈	G ³ / ₈	9	26	8,5	8,5	19	10	3 578	E-3/ ₈ -3/ ₈	10
G ³ / ₈	G ¹ / ₂	9	31	8,5	11,5	24	20	3 579	E-3/ ₈ -1/ ₂ ¹⁾	1
								534 207	E-3/ ₈ -1/ ₂ -20 ¹⁾	20
G ¹ / ₂	G ¹ / ₂	13	34	11,5	11,5	24	20	3 580	E-1/ ₂ -1/ ₂	1
G ¹ / ₂	G ³ / ₄	13	35,5	11,5	12	32	35	3 582	E-1/ ₂ -3/ ₄	1
G ³ / ₄	G ³ / ₄	18	36	12	12	32	30	3 584	E-3/ ₄ -3/ ₄	1
М резьба – Латунь										
M7	G ¹ / ₈	4,5	17	5	5	13		534 148	E-M7-1/ ₈ -MS	Новинка 10
G резьба – Латунь										
G ¹ / ₈	G ¹ / ₈	4,5	17	5	5	13	10	15 621	E-1/ ₈ -1/ ₈ -MS	10
G ¹ / ₈	G ¹ / ₄	4,5	20	5	6,5	17	20	15 622	E-1/ ₈ -1/ ₄ -MS	10
G ¹ / ₈	G ³ / ₈	5,3	20,4	5	7	19	25	534 150	E-1/ ₈ -3/ ₈ -MS	Новинка 10
G ¹ / ₄	G ¹ / ₄	6,5	22	6,5	6,5	17	20	15 623	E-1/ ₄ -1/ ₄ -MS	10
G ¹ / ₄	G ³ / ₈	6,5	24	6,5	8,5	19	30	15 624	E-1/ ₄ -3/ ₈ -MS	10
G ¹ / ₄	G ¹ / ₂	8	25,5	6	8,5	24	30	534 149	E-1/ ₂ -1/ ₄ -MS	Новинка 10
G ³ / ₈	G ³ / ₈	9	26	8,5	8,5	19	30	15 625	E-3/ ₈ -3/ ₈ -MS	10
G ³ / ₈	G ¹ / ₂	9	31	8,5	11,5	24	53	15 626	E-3/ ₈ -1/ ₂ -MS	1
G ¹ / ₂	G ¹ / ₂	13	34	11,5	11,5	24	52	15 627	E-1/ ₂ -1/ ₂ -MS	1
G ¹ / ₂	G ³ / ₄	13	35,5	11,5	12	32	100	15 628	E-1/ ₂ -3/ ₄ -MS	1
G ³ / ₄	G ³ / ₄	18	36	12	12	32	100	15 629	E-3/ ₄ -3/ ₄ -MS	1

* Количество штук в упаковке

1) Не содержит меди и тефлона

Базовая программа